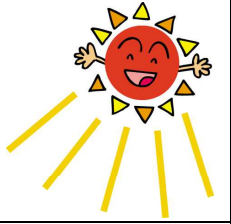


学年だより
臨時号

南山

2020年8月21日
高嶺小学校 6年



6学年限定登校になりました

来週 8月 24日(月)より、糸満市では、中学 3年生と小学 6年生は、学習面において修学の大切な学年であることから、中学 3年生と 6年生のみの登校となりました。学校再開に向けて、本校でも、感染防止対策として、6学年の 1クラスを 2つに分けて、1グループ 10名程度の人数で学習を行いたいと思います。また、健康観察や手洗い・うがい、消毒等を行い、安心して学べるようにし、子供たちを迎えたいと思います。

休校中は、新型コロナウイルスの影響で、外出自粛により、これまでの夏休みと違い、活動が制限され、どのご家庭でも不便な思いをしていたと思います。そんな子どもたちが、学校が再開し、久しぶりに学年・学級の仲間、先生方と再会できることはとても嬉しいものです。担任一同、コロナ渦の生活様式を今一度確認し、子供たちと楽しい学校生活を送っていけるよう取り組んで参りますので、これまで通り、保護者のみなさんのご協力をよろしくお願いします。

学校再開の日程

★ 8月24日(月)～8月28日(金)
木曜日課、給食ありの5校時

★ 7時50分までに登校しましょう。

★ 始業式はありませんので普段着で登校しましょう。

★ 委員会活動を行い、8時10分までに教室に集合しましょう。

★ 下校時刻は14時30分となっています。

6学年限定登校の学習形態について

- ・各クラス 2グループに分かれて学習します。
- ・国語・算数・道徳は担任が行い、社会科・体育・音楽・図工は、その他の職員で分担して指導します。
- ・2校時の休み時間は「授業準備時間」とし、お昼休みの「楽しい時間」も校庭や運動場へ出ずに教室で静かに過ごします。

☆検温・健康観察の協力願い

★学校再開にあたり、検温・健康観察をこれまで通りお願いします。

8月24日(月)は、検温シートがない場合頑張りノートなどをお願いします。職員が確認できるものであればメモ用紙などでも構いません。保護者の印鑑やサインをお願いします。

★8月24日(月)の朝は、7時45分から玄関にて、仲地先生と美紀先生が検温シートと健康観察のチェックを行います。

